

## HƯỚNG DẪN LẮP ĐẶT THIẾT BỊ DIMMER AC Phase-Cut MODEL: SH-DMZ-AC-Pro

### SỬ DỤNG AN TOÀN

- Không sử dụng nguồn điện khác với nguồn điện được ghi trong phần thông số kỹ thuật của thiết bị.
- Ngắt nguồn điện của thiết bị trước khi lắp đặt, tháo gỡ hoặc sửa chữa thiết bị.
- Không đấu nguồn AC vào tín hiệu DALI ( DA- và DA+) sẽ dẫn đến cháy nổ thiết bị.
- Không để thiết bị ở nơi có nhiệt độ quá cao.
- Không tự tháo mở thiết bị khi không cần thiết.
- Không lau chùi thiết bị bằng các hóa chất ăn mòn.

### GIỚI THIỆU THIẾT BỊ

- Thiết bị AC Phase-Cut là thiết bị dim truyền thống (Cut phase AC) được dùng để điều chỉnh độ sáng của các bóng đèn sợi đốt và đèn Led.
- Người dùng thực hiện điều khiển độ sáng Đèn Led thông qua bảng điều khiển 6 kênh SH-CC6 hoặc có thể kết hợp với thiết bị điều khiển khác theo chuẩn truyền thông DALI phổ biến.
- Thiết bị được thiết kế nhỏ gọn và dễ dàng lắp đặt tích hợp trong hệ thống nhà thông minh SmartHome .

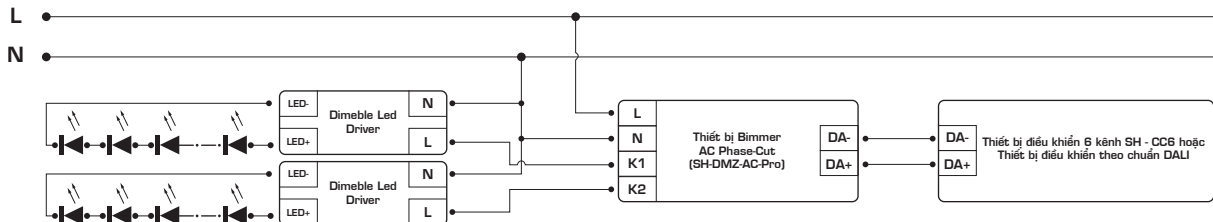
### ỨNG DỤNG PHỔ BIẾN

- Chiếu sáng gia đình
- Phòng hội nghị
- Nhà hàng
- Chiếu sáng cửa hàng

### THÔNG SỐ KỸ THUẬT

- Điện áp: 100 - 240VAC 50/60Hz
- Số lượng kênh: 2
- Công suất tải: 350W/ Kênh
- Nhiệt độ hoạt động: 50°C Max
- Kích thước thiết bị: 166 x 42 x 34 mm
- Khối lượng thiết bị: 224 gram
- IP: 20

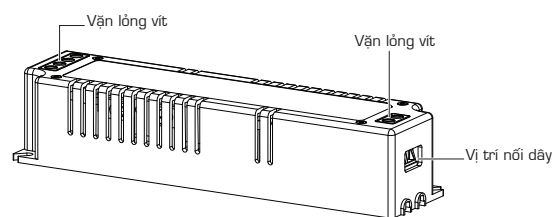
### SƠ ĐỒ NỐI DÂY



### HƯỚNG DẪN LẮP ĐẶT

- Bước 1:** Vặn lỏng các lỗ Vít trên các đầu nối dây của thiết bị.  
**Bước 2:** Nối các dây dẫn vào đầu nối theo sơ đồ nối dây.

Ghi chú: Thứ tự vị trí đầu nối của dây dẫn được ký hiệu trên vỏ thiết bị.  
Yêu cầu: Mở vít bằng dụng cụ phù hợp, nhẹ nhàng để không làm trầy xước vỏ hộp.



### THÔNG TIN LIÊN HỆ

Các vấn đề về sản phẩm xin liên hệ Trung tâm chăm sóc khách hàng:  
Trung tâm CSKH: 1900 6488

### CÔNG TY CỔ PHẦN BKAV

Địa chỉ: Tầng 2 - Tòa nhà HH1 - Phường Yên Hòa, Quận Cầu Giấy, Hà Nội, Việt Nam  
Website: smarthome.com.vn  
Email: SmartHome@bkav.com